



ALLES AN DEN HAKEN rund um die Uhr

- PKWs, LKWs, Busse und Motorräder
- Bergung von Unfallfahrzeugen
- Umsetzen und Heben schwerer, sperriger Maschinen und Gütern, z.B. von Booten, Bauelementen, Containern und dergleichen
- Parkhauservice sowie Pick-Away-Service
- PKW-Transporte, Überführungen im In- / Ausland
- Vermietung von ADAC-Club-Mobilen und Transportern

AUF DIREKTEM WEG
uns erreichen



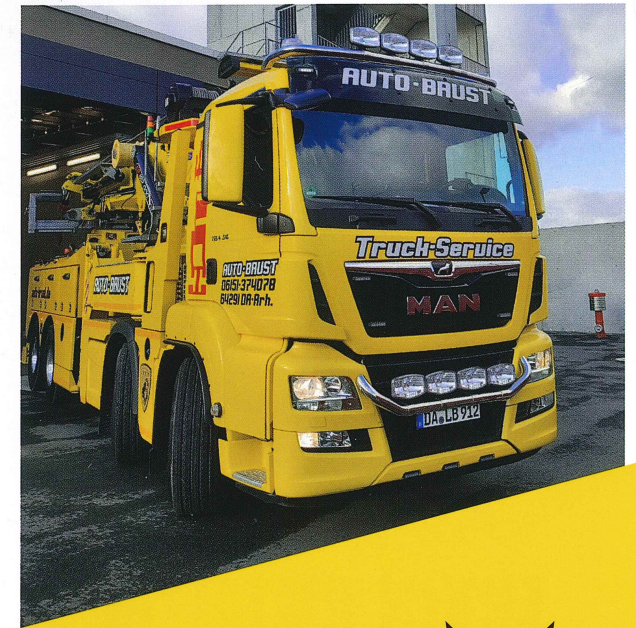
auto-brust.de

Guerickeweg 3 und 6
64291 Darmstadt

Tel: 06151-374078
Fax: 06151-370326



ERKIN ROTATOR ER-182.000 L4



WIR NEHMEN AUCH DIE
GROßEN
AN DEN HAKEN

**AUTO
BRUST** GmbH





ERKIN ROTATOR ER-182.000 L4

Das All-in-One zum Heben und Bergen

Der ERKIN-ROTATOR ist eine Kombination von Unterfahrlift und Mobilkran. Die Hubkraft des Auslegers bei 3 m beträgt 60 t mit einer verfahrbaren Hublast von 80 km/h am Unterfahrlift.

Ursprünglich wurde das ROTATOR-System von Mobilkränen abgeleitet und durch die Montage von 4 Winden am Ausleger und einem Unterfahrlift zu einem All-in-One für den LKW-Bergeinsatz.

Das Aufrichten und Heben von umgestürzten Fahrzeugen im Schwerlastbereich ist mit einem Mobilkran, der nur einen einzelnen Haken verwendet, immer mit der vorherigen Ermittlung des Schwerpunktes verbunden. Ist das Anschlagen nicht optimal, muss der Mobilkran zeitaufwendig versetzt werden oder, je nach Situation, ein zweiter Mobilkran angefordert werden.

Da der ROTATOR mit 5 Bergewinden ausgestattet ist, entfällt die Ermittlung des Schwerpunktes – denn die gesamte Last wird auf 2 Hublinien verteilt und somit der Schwerpunkt der anzuhebenden Last ausgeglichen.

Der ROTATOR hat einen außergewöhnlichen, übergroßen 360-Grad-Drehkranz, der normalerweise nur bei 200 t-schweren Mobilkränen verbaut wird. Diese Kombination gewährleistet eine kontrollierte Krafteinleitung beim Arbeiten der Winden bei seitlichem Zug.

Vorteile des Systems

- Bergeausleger mit 4 Winden für mehr Kontrolle und Sicherheit
- minimaler Arbeitsraum beim Bergeinsatz durch schwenkbaren Bergeausleger (wenn nötig mit 1-seitiger Abstützung)
- Abschlepp- und Bergefahrzeug kombiniert mit einem mobilen 60 t-Kran
- geeignet für Schwerlastgruppen B1 und B2
- geringe Rüstzeiten bei Auf- und Abbau vor Ort
- höchste Flexibilität

